

宇宙グレード
光コネクタ



衛星間通信向け

MTフェルルール内蔵D38999光コネクタ

Eye-Beam™ Powerハイパワー光コネクタ



世界初の堅牢型ハイパワー光コネクタ
(丸型・角形)を衛星間通信の用途に
展開しています。MTフェルルールを
コネクタに組み込むことで小型に
多ch伝送が実現できます

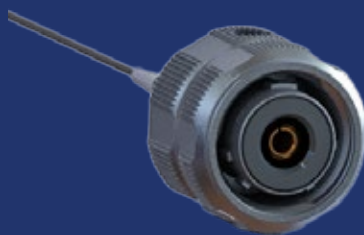
Eye-Beam™ Power (アイビームパワー)

- 拡大ビーム方式ハイパワー光コンタクト
- 1064nm・0.5dB挿入損失の
偏波保持光ファイバ適合
- 最大20Wのパワー伝送

Eye-Beam™ Powerコンタクト実装例



Glenair D38999 SuperNine®



806シリーズ
小型コネクタ
D38999完全適合



792シリーズ角形コネクタ

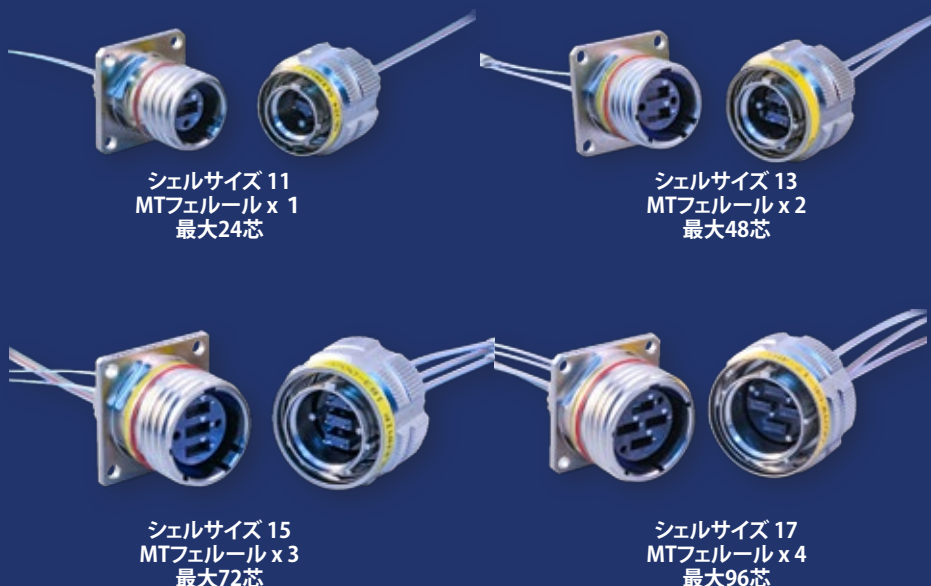
宇宙グレード

MTフェルール内蔵光コネクタ

丸型 D38999 SuperNine®
角形 79シリーズ



D38999 SuperNine® コネクタ配列ラインアップ



79シリーズMTフェルール内蔵光コネクタ

世界唯一の振動・衝撃耐性のある小型光コネクタです。低い挿入損失性能を持ちながら、500回までの嵌合回数が可能です。1列だけではなく、2列や4列のMTフェルールを格納できるタイプがあります。ケーブルに負担を掛けないためのリテイニング・プレートを装備し、プラグには編組を固定するバンディングポーチオプションもあります。



プラグ

リテイニング・プレート付き
編組固定用バンディングポーチ



レセプタクル

リテイニング・プレート付き



レセプタクル

導電性リング付きリアパネル

- 省スペース高密度MTフェルール光コネクタ堅牢設計
- 使用温度：-40°C～+85°C
- 振動・衝撃環境下における低い挿入損失特性
- 誤嵌合防止キーオプション

