



国際宇宙ステーションの  
Canadarm2 ロボットアームに  
捕捉されているSpaceX 社ドラゴン補給船

# 高信頼性 ハーメチックコネクタ

高性能ガラス技術及び樹脂封止技術で  
ガスや粒子、湿気の侵入を防ぐ  
優れた高気密性を有する特殊なコネクタ

- 最大32,000 psi 差圧設計
- +260°Cの耐熱設計
- 優れた機械的強度設計
- 長期間における安定性能
- ヘリウムリーク率：  
 $1 \times 10^{-7} \sim 1 \times 10^{-10}$  cc/sec

**CODE RED**

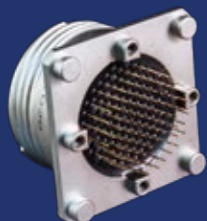
アルミ製シェル軽量ハーメチックコネクタ

CODE REDは 特殊樹脂封止の  
軽量ハーメチックコネクタ

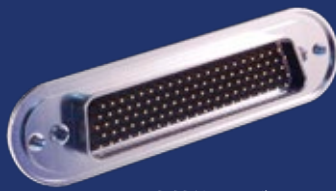
驚異のヘリウムリーク率  $1 \times 10^{-7}$

対応コネクタシリーズ:

- SuperNine® (D38999/23準拠)
- 28シリーズ(M24308/9準拠)
- 806シリーズ



SuperNine®



高性能Dサブ  
M24308嵌合互換  
28シリーズ HiPer-D®



航空宇宙グレード  
超小型丸型コネクタ  
806シリーズ

特殊な樹脂により封止した  
ハーメチックコネクタで、  
シェルにアルミの使用  
通常のコンタクト使用により  
軽量化オプションとして  
通常通りの電気容量を  
実現します

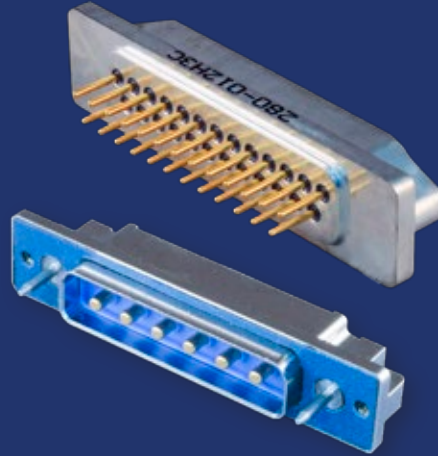
卓越した性能  
 ガラス封止/特殊樹脂封止  
 ハーメチックコネクタ



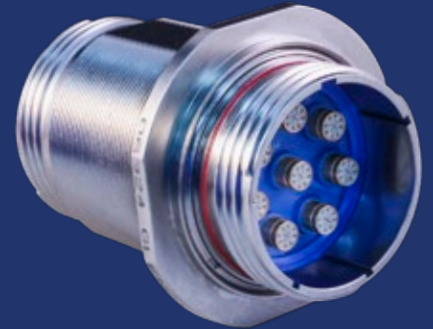
ハーメチックコネクタカタログ品・特殊オプション品



同軸+通信  
 複合配列



28シリーズ HiPer-D® (上)  
 79シリーズ Micro Crimp™ (下)



バルクヘッドフィードスルー  
 El Ochito® 高速差動伝送  
 CODE RED設計(軽量ハーメチック)



Triaxコンタクト



Sav-Con®  
 コネクタ セーバー



基板実装  
 スタンドオフ設計型



圧着コンタクト対応型



最大200mm板厚対応  
 バルクヘッドフィードスルー



バックシェル一体型