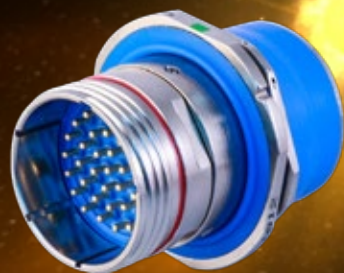


宇宙グレード
断間分離・衛星放出
高信頼性D38999
コネクタ

 SuperNine®

分離補助機構付き
ブラインドメイト方式QDコネクタ



バルクヘッドフィードスルー

グレンエアのブラインドメイト方式QDコネクタは、D38999の耐環境性能・電氣的及び機械的特性を持ち、両端パネルマウントの用途において、フロートマウント対応も兼ね備えたITAR規制のない断間分離、衛星放出の用途に有効なコネクタシリーズです

- #23～#8サイズコンタクトのMIL-STD-1560インサート配列に対応
- 低アウトガス、耐腐食性・耐応力腐食性を持つ素材を使用
- NASA規格アウトガス処理/スクリーニング対応
- 打ち上げ時と飛行時の振動・衝撃・真空・温度サイクルなどの環境耐性設計
- 圧着式・基板実装コンタクト
- ガラスハーメチックコネクタあり



253-016 + 253-017 嵌合状態
フランジに分離補助のばね標準装備

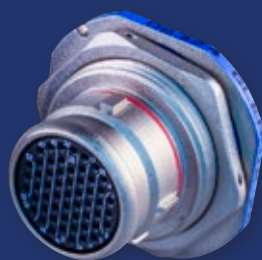
宇宙グレード

高信頼性D38999コネクタ

分離補助機構付きブラインドメイト方式QDコネクタ

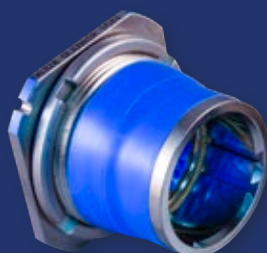


特長



ロール・オフ・ノーズ

嵌合ネジを排除
丸みを帯びたコネクタ形状により
相手側とは引っ掛からない



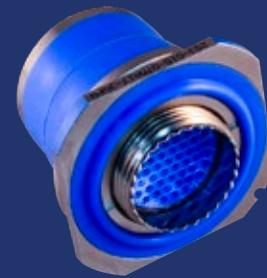
フロートマウント

嵌合時コネクタシェルとコンタクト
にダメージを与えないよう
レセプタクルにはフロート機能



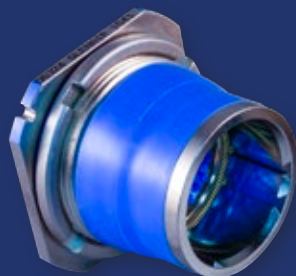
ミスアライメント

ウェーブスプリングにより
軸・ラジアル・角度の3方向
の位置補正機能



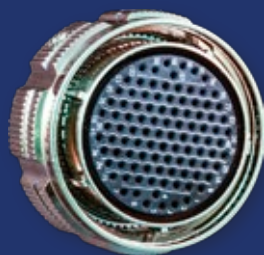
シーリング

ミスアライメント機能
保護目的として
シリコンゴムシール



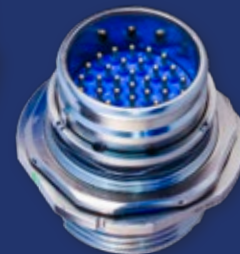
EMI シールド

EMIバネ内蔵により
360°シェル間導通の実現



分離補助機構:分離力調整

コネクタフランジにあるバネ(左側コネクタ)と
コネクタ本体の調整リング位置移動(中央コネクタ)により
補助的分離力の調整



ブラインドメイト方式QDコネクタ - カタログラインアップ		
シリーズ	コネクタ形態	嵌合相手
253-014	ジャムナットマウントプラグ (ロール・オフ・ノーズ/バックシェル取付ネジ)	253-015
253-015	ジャムナットマウントレセプタクル (フロートマウント/ミスアライメント/シーリングオプション)	253-014
253-016	ウォールマウントプラグ (分離補助機構)	253-017
253-017	ウォールマウントレセプタクル (フロートマウント/分離補助機構/ミスアライメント)	253-016
253-018-07	バルクヘッドフィードスルー・ジャムナットマウントプラグ (分離補助機構/片側D38999レセプタクル構造)	253-019
253-018-G6	インラインフィードスルー・プラグ (分離補助機構/片側D38999プラグ構造)	253-019
253-019	ジャムナットマウントレセプタクル (フロートマウント/ミスアライメント/シーリングオプション)	253-018
253-031	ジャムナットマウントプラグ (分離補助機構/バックシェル取付ネジ)	253-032
253-032	ジャムナットマウントレセプタクル (フロートマウント/ミスアライメント)	253-031
253-033	フィードスルー・ジャムナットマウントレセプタクル (フロートマウント/ミスアライメント/片側D38999プラグ構造)	253-019
253-025	253-016回路試験用コネクタ	253-016