

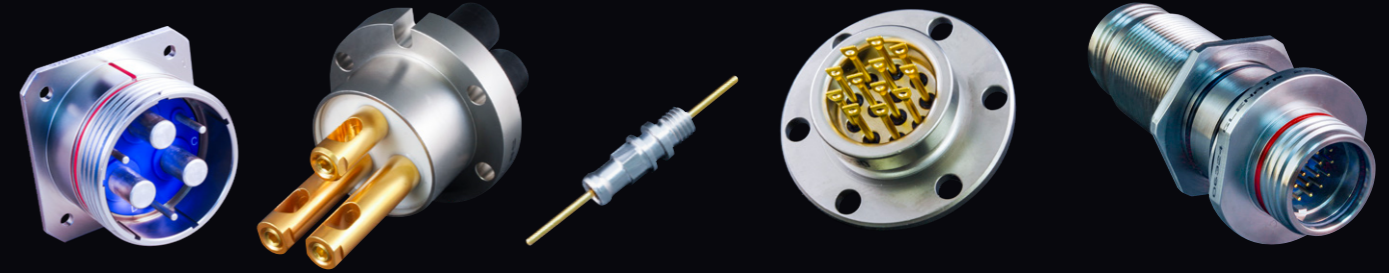
QPL・COTS

ハーメチック コネクタ

ガラス封止・特殊樹脂封止(軽量化)



特殊用途向けガラスハーメチック



大電流ハーメチック
Power-Trip®
最大#1/0コンタクト
定格125A

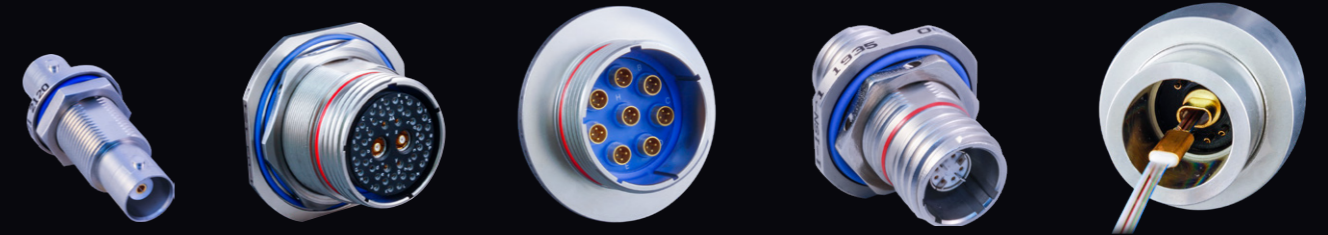
フランジ接合
大電流ハーメチック
フィードスルー

真空容器電流端子
HTHP
ハーメチック
フィードスルー

気密容器フランジ
ハーメチック

最大200mm板厚対応
ハーメチックフィードスルー
圧着コンタクト

同軸・高速差動伝送ガラスハーメチック



BNC 50Ω同軸
ハーメチック
フィードスルー

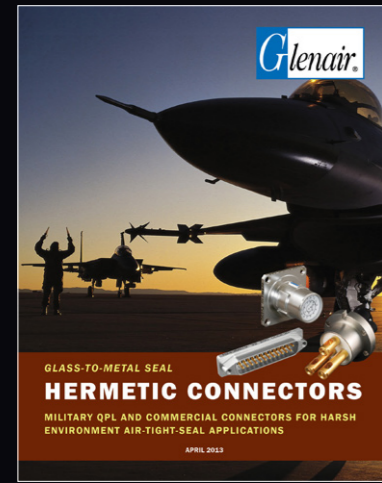
同軸 + 通信
複合配列
ハーメチック

Quadrax
ハーメチック
溶接タイプ

SpeedMaster
高速差動伝送ガラスハー
メチック

光ファイバ
MTリボンケーブル
ハーメチック

光ガラスハーメチック



806シリーズ 小型コネクタ ハーメチック

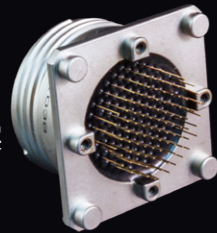


ガラス封止・軽量 CODE RED
通信・電源・高速差動伝送

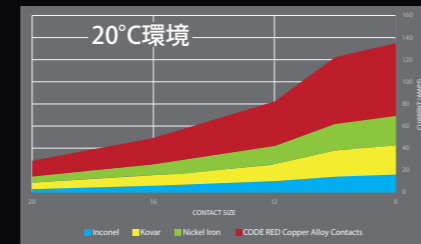
CODE RED™ 軽量ハーメチック封止技術



軽量ハーメチック封止技術により、
驚異のヘリウムリーク率 1×10^{-7} を実
現D38999、806シリーズ、Mighty
Mouse、Micro-Dなども対応

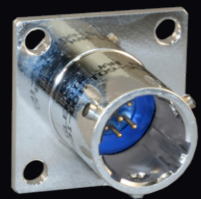


従来ガラス封止
ハーメチックと
比べ、アルミ製
シエルのCODE RED
ハーメチック
コネクタは、
銅合金コンタクト
の使用で重量軽減・
電気容量確保が
実現できます

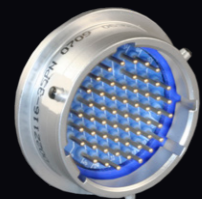


コンタクトサイズ別電流容量比較
銅合金(赤)・ニッケル鉄(緑)・
コバルト(黄)・インコネル(青)

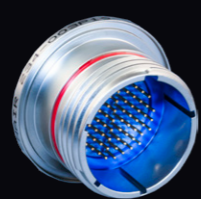
MIL-DTL-38999 全シリーズQPL取得・バルクヘッドフィードスルーなどのCOTS



シリーズ I
MS27469,MS27470,MS27471



シリーズ II
MS27475,MS27476
MS27477,MS27478

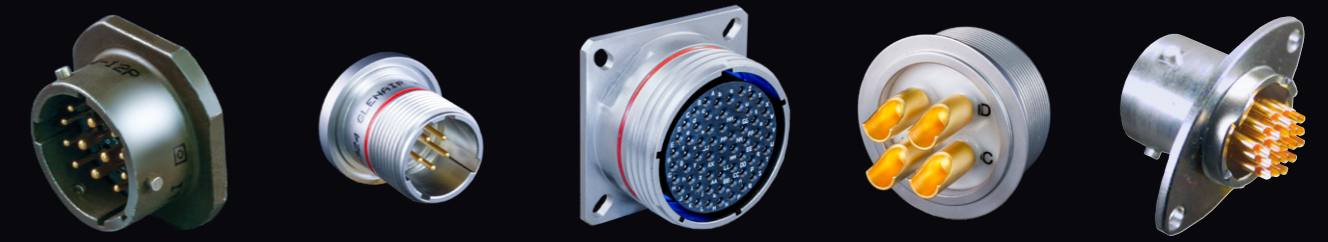


シリーズ III
D38999/21,D38999/23
D38999/25,D38999/27



シリーズ IV
D38999/41,D38999/43
D38999/45,D38999/48

丸型コネクタ:ガラスハーメチック



MIL-DTL-26482

MIL-DTL-83723

Glenair D38999
SuperNine®
圧着コンタクト式

MIL-DTL-5015

小型38999
Mighty Mouse