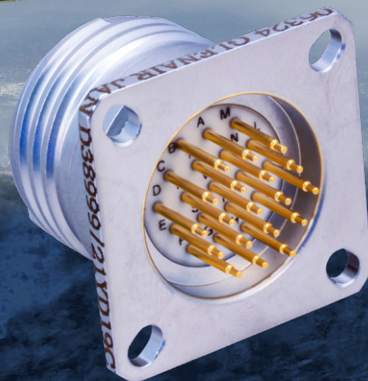




国際宇宙ステーションの
Canadarm2 ロボットアームに
捕捉されているSpaceX 社ドラゴン補給船

高信頼性 ハーメチックコネクタ

高性能ガラス技術及び樹脂封止技術で
ガスや粒子、湿気の侵入を防ぐ
優れた高気密性を有する特殊なコネクタ



- 最大32,000 psi 差圧設計
- +260°Cの耐熱設計
- 優れた機械的強度設計
- 長期間における安定性能
- ヘリウムリーク率:
1 x 10⁻⁷ ~ 1 x 10⁻¹⁰ cc/sec

CODE RED

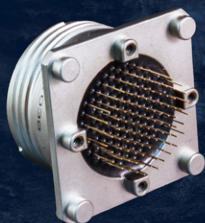
アルミ製シェル軽量ハーメチックコネクタ

CODE REDは 特殊樹脂封止の
軽量ハーメチックコネクタ

驚異のヘリウムリーク率 1 x 10⁻⁷

対応コネクタシリーズ:

- ・ SuperNine® (D38999/23準拠)
- ・ 28シリーズ(M24308/9準拠)
- ・ 806シリーズ



SuperNine®



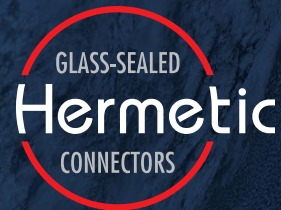
高性能Dサブ
M24308 嵌合互換
28シリーズ HiPer-D®



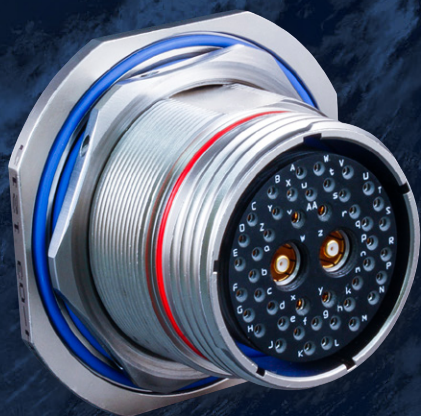
航空宇宙グレード
超小型丸型コネクタ
806シリーズ

特殊な樹脂により封止した
ハーメチックコネクタで、
シェルにアルミの使用
通常のコンタクト使用により
軽量化オプションとして
通常通りの電気容量を
実現します

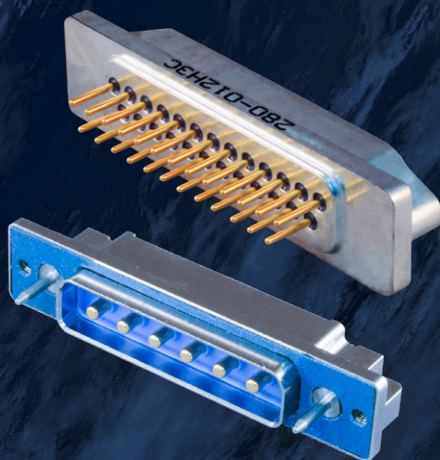
卓越した性能 ガラス封止/特殊樹脂封止 ハーメチックコネクタ



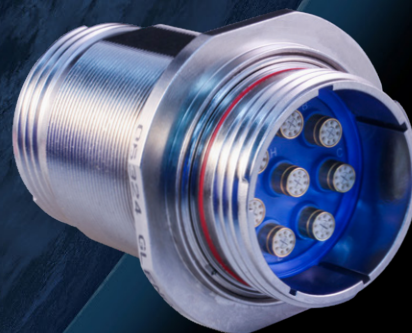
ハーメチックコネクタカタログ品・特殊オプション品



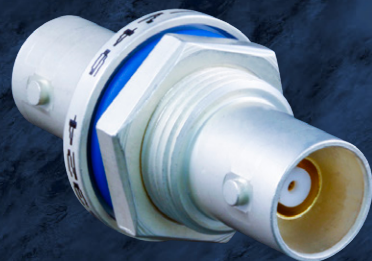
同軸+通信
複合配列



28シリーズ HiPer-D® (上)
79シリーズ Micro Crimp™ (下)



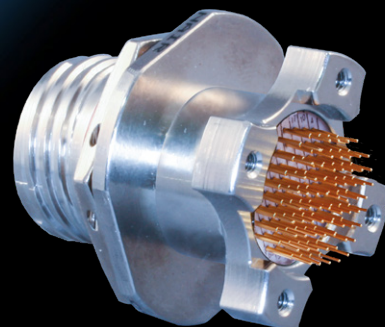
バルクヘッドフィードスルー
El Ochito® 高速差動伝送
CODE RED設計(軽量ハーメチック)



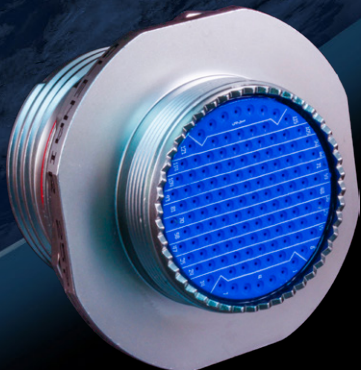
Triaxコンタクト



Sav-Con®
コネクタ セーバー



基板実装
スタンドオフ設計型



圧着コンタクト対応型



最大200mm板厚対応
バルクヘッドフィードスルー



バックシェル一体型